

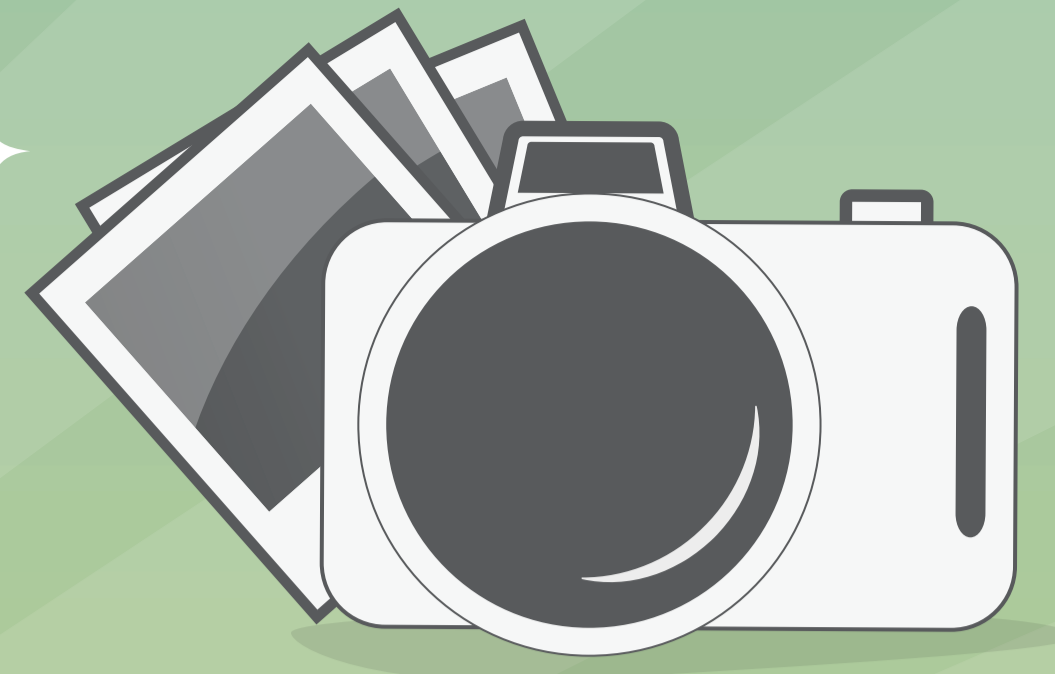


山中YA精靈



苗栗縣建中國民小學六年乙班

王詩涵



國小 ~ 六年級組

指導老師或家長：何淑禎、沈日旻 老師



我的家住在環境汙染較少的山上，社會課本談到的台灣原生百合，是我家花園常見的植物。每年百合開花後，我們總會記得搜集鱗片，作為來年春天復育使用。每次看到這樣輕飄飄而且灰褐色的鱗片實在難以想像它怎麼長成雪白的百合？



台灣原生百合長在山野中，只要有土有水份並不是嬌貴難培育的植物。老師說近年來原生地的百合不斷遭受民眾採摘，或人為開發的破壞，野生的族群及數量逐漸減少，不容易再看到大片百合迎風招展的美景，有逐漸走向絕種之虞。所以每年家人刻意蒐集鱗片繁殖原生百合實在極具意義。



除了百合，每到夏夜我家附近的林地還能看到螢火蟲。雖然庭院較廣，雜草容易生長，爸爸卻堅持不使用除草劑。他說友善的耕作方式可以讓許多動植物一起生長在汙染較少的環境。看看我手上這隻黑撲撲不起眼的小蟲子，實在很難和夜間的螢光點點聯想在一起。



「我家前面有小河後面有山坡...」，我覺得好幸運，爸媽讓我有個寬闊的成長環境，更以身體力行方式讓我了解環境永續的重要性。在夏夜微風中的點點螢光、在山坡上隨風搖曳的雪白百合，希望這些山林間的小精靈能和我一樣開心快樂的成長。

