

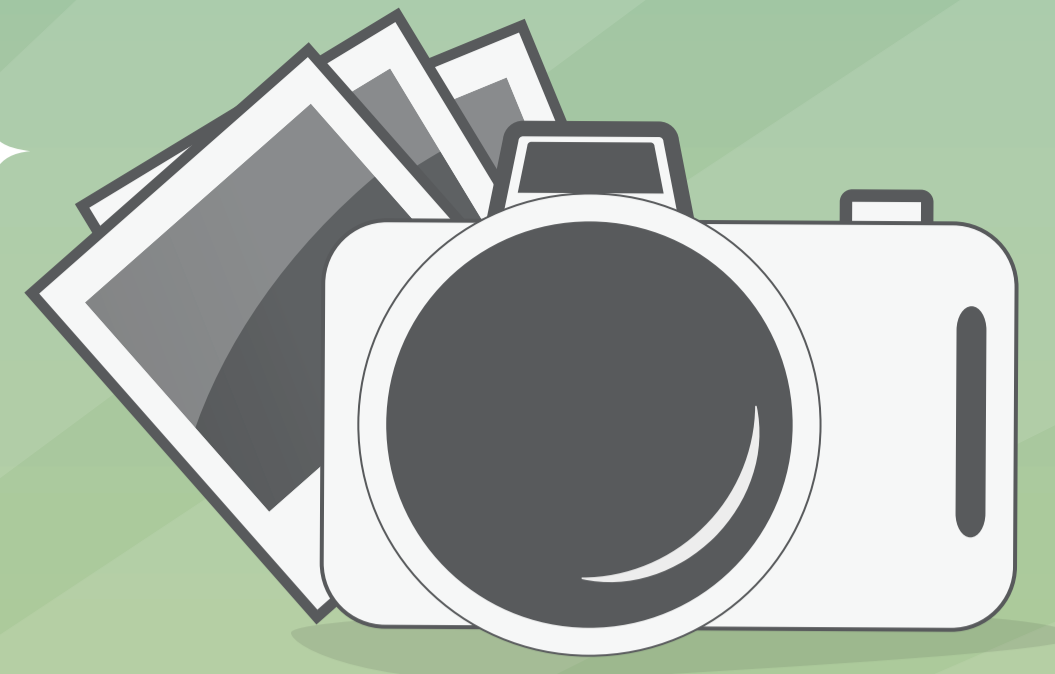


# 謎城之旅



高雄市立國昌國民中學806

林明彥



國中～九年級

指導老師或家長：江敏梅 老師



從遠處望去一位高大挺拔的戰士矗立在我，眼前仔細一看才知道是一個由鐵及齒輪組成的一個機器人雕像，不如幫這位機器人取個名字吧！對了！就叫大鐵吧！大是高大挺拔，而鐵則是因為是由鐵組成的嘛！這時突然一股震動，像是我觸發了什麼機關似的，眼前漸漸模糊，直到我聽見了一個聲音：「走吧！我們一起去旅行吧！」一切的故事就是由這裏開始的。

一陣暈眩後，少年不經意的問：「這是哪裡？」大鐵回答：「我們來到了過去。」少年忽醒！雕像怎會講話？一頓沉思後，少年想通了，我來到了奇妙的世界，所以一切都不正常。此時少年忽見前方有一列老舊的火車，大嘆那個不是在歷史課本上看過的嗎？少年決定前往，去探索熟悉卻又陌生的歷史。

走著，便來到了火車前，大鐵突然開口說話：「這些火車是用來搬運甘蔗和糖包的，在那個時代是非常重要的經濟運輸工具。」少年心想：哈哈！果然還是實地走訪來的好！他們繼續往前走，發現前方有個階梯。此時大鐵又開口了：「這個是日治時代的產物，日本人為了避免戰爭空襲帶來死傷，所以便在這挖了個防空洞。」

防空洞底下，一片漆黑，少年發現大鐵不見了！少年害怕了！少年向前跑！跑跑跑！不斷地跑，眼看前面一道光，衝了過去，這時少年聽到了一個聲音：「謝謝你少年。」少年睜開眼，發現一個老舊的工廠！觀看四周，少年回來了！但這是哪裡？少年凝視著工廠，這裡是橋頭糖廠啊！這時少年想到了大鐵！心中萬分感嘆。少年決定了！他大喊：「今天發生的事我不會忘記，這一段旅程只屬於我們！再見糖廠！再見大鐵！」之後少年就瀟灑地離開了。

